

役立つ!わかりやすい!を毎週お届け

農業経営の  
ノウハウや情報、  
暮らしのヒントや  
いざという時の  
保険のことも...

農業共済新聞

安心のネットワーク  
NOSAI  
公益社団法人  
全国農業共済

〒102-8411

東京都千代田

購買部

編集

毎週水曜日

(第5水曜日は休刊)

〒102-8411

東京都千代田

購買部

編集

毎週水曜日

(第5水曜日は休刊)

〒102-8411

東京都千代田

購買部

編集

毎週水曜日

(第5水曜日は休刊)

〒102-8411

東京都千代田

購買部

編集

毎週水曜日

(第5水曜日は休刊)

〒102-8411

東京都千代田

購買部

編集

毎週水曜日

(第5水曜日は休刊)

備えの種を  
まこう。

安心のネットワーク  
NOSAI

## 農業保険コラボ共済新聞購読推進キャンペーン

農業保険情報をより早くキャッチ!

読者のみなさまからたくさんの  
反響をいただいています

みやぎ版では、農業に対し前向きに頑張っている  
人達が紹介されているので励みになります。  
(柴田町:Sさん)

~この機会に購読デビューを~



正解者の方 100名様に!

R6.12月末までに、  
新規購読頂ける方は  
下のクイズに正解すると  
クオカード(1,000円)を  
プレゼント!



※プレゼントについては、  
1月末にお届けします。

NOSAI宮城

▲農業保険のページ(毎月3週号)では、  
農業保険の詳しい説明や加入農家さんの声など掲載

さらに、営農・暮らしに役立つ情報を提供します

- ☺台風・豪雨 ☺温暖化 ☺価格低下 ☺病気・けが  
リスクから経営を守る確かな情報
- ☺スマート農業 ☺新品種 ☺多角化 ☺省力・低コスト化  
経営のヒントになる有益な情報

農業共済新聞 毎週水曜日発行 月額495円(税込)年額5,520円(税込)

お申込みはこちら ▶ [kouhou@nosaimiyagi.or.jp](mailto:kouhou@nosaimiyagi.or.jp) ☎0800-170-6701

農業共済新聞を 年 月から購読します。

購読申込書	ご住所
	お名前
	電話

クイズ

○にはいる言葉は何でしょう?

農〇保険で安心の選択

答え

取扱共済部長名: ( 地区 )

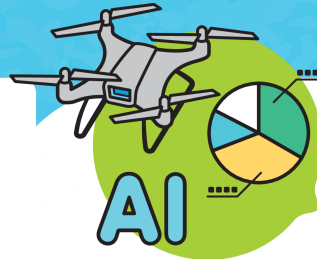
# 営農と暮らしに役立つ情報を提供します!



1面

生産現場の旬の話題をピックアップ

先進的な農業経営や地域振興の事例など、生産現場の創意工夫をはじめ、時々の農業・農政問題などを取り上げます。関係団体トップや研究者による論壇「ひと意見」、農家による生産現場からの声「大波小波」、著名人のインタビューなども掲載。多彩な執筆陣によるコラム「ズバリ直言」や「防風林」も好評です。



総合面

農政をわかりやすく

1週間分の農政の動きをコンパクトにまとめ、ニュースの背景や展望を主に解説。生産現場の視点から問題提起し、図表などを活用したわかりやすい紙面づくりをしています。農家の寄稿による「あぜ道」、記者が取材の現場で見聞きし、肌で感じた農業・農村の話題や課題に切り込む「記者席」も好評です。



農業保険／収入保険面

農業保険制度を丁寧に解説

第1週は収入保険の機能やメリットを分かりやすく紹介。第3週の農業保険のページと合わせて、農業保険制度の特徴が分かる企画記事を掲載しています。第4週はNOSAIと農家をつなぐNOSAI部長のページとし、各地で活躍する方々を紹介するほか、NOSAI団体による支援活動も取り上げます。NOSAI職員や獣医師が登場するコラムも好評です。



すまいる面

家族で楽しむページ

女性や高齢者による6次産業化や地域づくりの取り組みをはじめ、専門家が寄稿する暮らしの知恵など盛りだくさんです。農家女性が日々を綴る「晴れ間」や「手づくり玩具」「動物っておもしろい!」「暮らしの道具術」など連載も好評。著者が解説する「自著を語る」ほか図書の情報もあります。

公益社団法人 全国農業共済協会

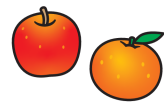
National Agricultural Insurance Association



流通面

加工・販売をテーマに特集

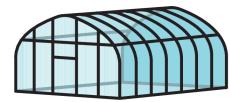
第4週では農業・農村を豊かにする販売や加工の工夫など、各地で成果を挙げる6次産業化の事例ルポなどを取り上げます。現場の最新事情を知る専門家による、農畜産物の需給や価格動向のほか、米、生乳、素畜、えさ、青果物、輸入青果などの流通情報をお届けします。



ビジネス面

優良経営への近道を掲載

農業経営をビジネスライクに向上させるための専門ページです。経営者に学ぶ「私の経営理念」のほか、労務管理のいろはや青色申告のメリット、起業のヒントを伝える専門家のコラムなど連載記事を掲載しています。



営農技術・資材面

今日から使えるワザあり情報

低コスト化や災害回避、安定多収などに取り組む生産者の創意工夫を紹介しています。試験研究機関による最新技術のほか、新品種、農業資機材を安全・効果的に使うポイントなども取り扱います。また、農業の地域特性を踏まえて東北地区と北海道は別途「東北営農技術版」「北海道営農技術版」を掲載しています。



地方版

地元密着の話題をお届け

最終ページには、地方版（道県版、ブロック版、総合地方版）を掲載しています。地域発の特産物や6次産業化などの話題、若手農業者・ベテラン農業者の創意工夫あふれる営農活動を紹介しています。



役立つ記事がいっぱいなので長年購読しています。

購読者の声をご紹介します

農業共済新聞は、地域と農業を元気にします。

昭和23(1948)年4月創刊

「農家に学び、農家に返す」を編集の基本方針として、営農と暮らしに役立つ情報を提供する週刊紙です。ブランケット判(大判)8ページを基本に、農政や農業保険(収入保険及び農業共済)をめぐる動き、ビジネス(経営改善)、すまいる(暮らし、娯楽)、営農技術・資材、流通など幅広い分野を網羅しています。

公益社団法人 全国農業共済協会 TEL.03-3263-6727 FAX.03-3221-7978 〒102-8411東京都千代田区一番町19番地 <http://www.nosai.or.jp/shinbun.php>

営農と暮らしを豊かにする情報満載

地域で活躍する農家等の事例を発掘し、写真や図表を活用して読みやすい紙面づくりに努めています。地域に密着した情報を提供する「道県版」9版、「地域共通版」11版を発行。NOSAI組合等の通信員などが取材した身近な話題が満載です。

流通の現場や6次産業化のヒントと事例は見逃せません。



まさかの時に備える保険のこと、とても分かりやすいです。

地域密着情報や専門家のコラムなど目が離せませんね。

